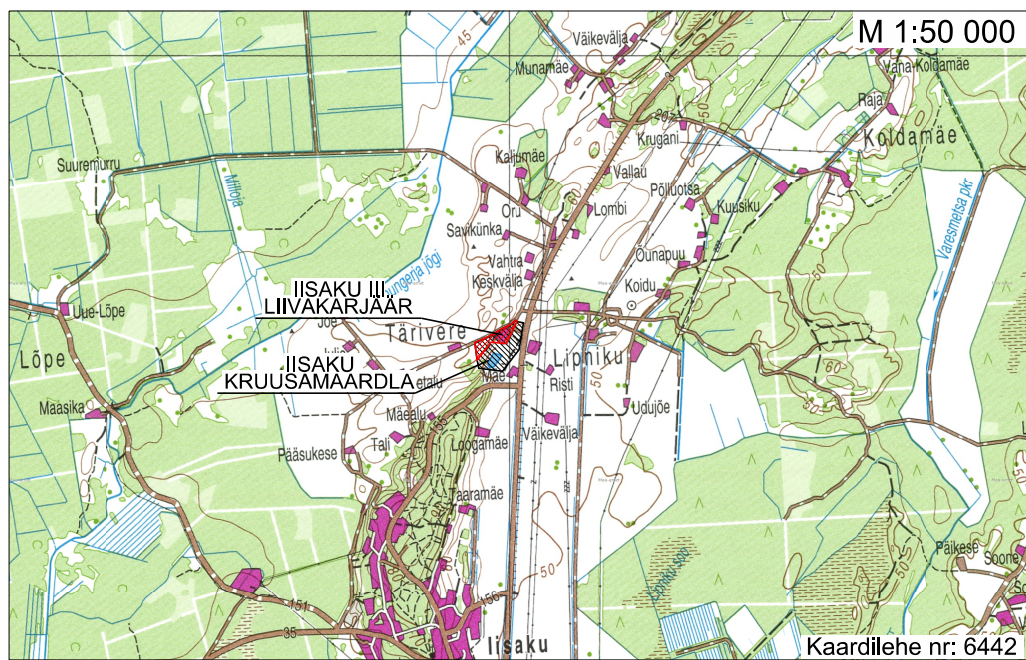


ASUKOHA SKEEM



Aluskaart: Eesti kaart 1:50 000, Maa-amet 2019.

IISAKU III LIIVAKARJÄÄRI
MÄEERLISE TEENINDUSMAA
PIIRIANDMED

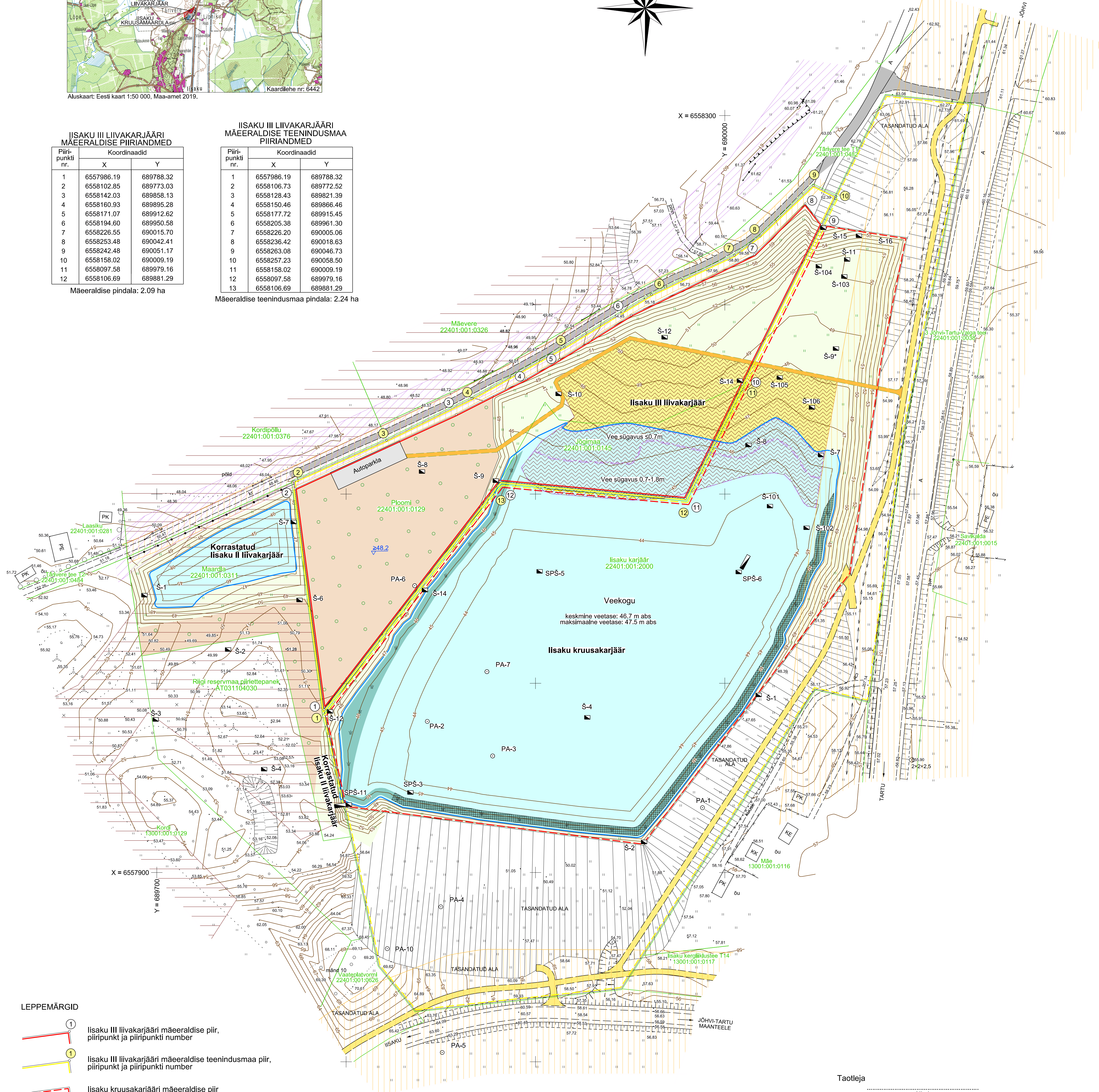
Piiri- punkt nr.	Koordinaadid	
	X	Y
1	6557986.19	689788.32
2	6558102.85	689773.03
3	6558142.03	689858.13
4	6558160.93	689895.28
5	6558171.07	689912.62
6	6558194.60	689950.58
7	6558226.55	690015.70
8	6558253.48	690042.41
9	6558242.48	690051.17
10	6558158.02	690009.19
11	6558097.58	689979.16
12	6558106.69	689881.29

Mäeeraldise pindala: 2.09 ha

IISAKU III LIIVAKARJÄÄRI
MÄEERLISE TEENINDUSMAA
PIIRIANDMED

Piiri- punkt nr.	Koordinaadid	
	X	Y
1	6557986.19	689788.32
2	6558106.73	689772.52
3	6558128.43	689821.39
4	6558150.46	689866.46
5	6558177.72	689915.45
6	6558205.38	689961.30
7	6558226.20	690005.06
8	6558236.42	690018.63
9	6558263.08	690046.73
10	6558257.23	690058.50
11	6558158.02	690009.19
12	6558097.58	689979.16
13	6558106.69	689881.29

Mäeeraldise teenindusmaa pindala: 2.24 ha



LEPPEMÄRGID

- 1 Iisaku III liivakarjääri mäeeraldise piir, piiripunkt ja piiripunkti number
- 1 Iisaku III liivakarjääri mäeeraldise teenindusmaa piir, piiripunkt ja piiripunkti number

Iisaku kruusakarjääri mäeeraldise piir

Iisaku kruusakarjääri mäeeraldise teenindusmaa piir

Katastrirõhkuse piir, nimetus ja tunnus

Maapinna samakõrgusjoon abs, m

Š-4 Šurf ja šurfi number

SPS-5 Seinapuhastusšurf ja seinapuhastusšurfi number

PA-7 Puurauk ja puuraugu number

Maaparandushoiala

Elektripaigaldise kaitsevöönd

Tee kaitsevöönd

Alutaguse Vallavalitsuse poolt rajatud ning rajatavad kergliiklused ja mahasõidud

Tärvire teele rajatav tolmuvaaba kate

Metsamaaks korrastatud ala, pindala: 1.1 ha

Rohumaaks korrastatud ala, pindala: 1.7 ha

Liivaga kaetud rannaala, pindala: 0.5 ha

Liivaga kaetud suplusala, pindala: 0.2 ha

Liivaga katmata suplusala, pindala: 0.3 ha

Vee sügavus kuni 0.7 m (keskmise veetaseme 46.7 m abs korral)

Vee sügavus 0.7-1.8 m (keskmise veetaseme 46.7 m abs korral)

Kaevandamisega moodustatud veekogu, pindalad: 0.2 ha ja 4.0 ha

Kaevandamisjärgne madalaveeline ala, pindala: 0.11 ha

Täitmisega moodustatud madalaveeline ala, pindala: 0.14 ha, maht: 3.3 tuh m³

Kallasrada laiusega 2 m, pikkus: 500 m

Korrastatud ala maapinna kõrgus (abs), m

Autoparkla Autoparkla, pindala: 0.04 ha

Metallpiire

Taotleja

Nimi

Allkiri

MÄRKUSED:

- Koordinaadid L-EST97 süsteemis, kõrgused EH2000 süsteemis.
- Kasutatud:
 - Maavara kaevandamise loa L.MK/300567 graafilised lisad;
 - Iisaku kruusakarjäär, Iisaku II liivakarjäär, Iisaku III liivakarjäär
- Kaevandamisega rikutud maa korrastamisprojekt (oktoober 2014. a). Mäebüroo Nord OÜ.
- Katastrirõhkuse andmed: Maa-amet 02.07.2019.
- Keskonnaandmestik: EELIS (Eesti Looduse Infosüsteem - Keskonnaregister): Keskonnaagentuur 2019.
- Projekteeritud ning olemasolevate kergliiklusteede ning mahasõitude andmed: Alutaguse Vallavalitsuse 21.02.2020. a edastatud projektid:
 - Ida-Viru maakond, Alutaguse vald, Tärvire küla jalg- ja jalgrattatee põhiprojekt, Projekti nr: 1019-4, KLM Projekt OÜ;
 - Iisaku-Tärvire jalg- ja kergliiklustee. II etapp. Põhiprojekt., Töö nr PP16/32PP, PIIBER PROJEKT OÜ.

OBJEKT ASUKOHT		Ida-Viru maakond, Alutaguse vald		TÖÖ NR	
OBJEKT, JOONISE NIMETUS		IISAKU III LIIVAKARJÄÄR KORRASTATUD MAA PLAAN		GRAAFILINE LISA	
Mäebüroo Nord OÜ		Põhmu mnt 232, 11314 Tallinn E-mail info@maeburoo.ee		3	
ROOSTAS		Margus Kukk		KUIPAEVI	
YORMISTAS		Laur Kõlv		23.07.2019	
TELLUJA		AS YIT Eesti Põhmu mnt 102b, 11312 Tallinn		BAASKAARDI NR	
1:1000		6442		MÖÖTAKAVA	
0 5 10 20m					